

# 济宁鲁科检测器材有限公司

—— 专注于无损检测、理化分析仪器 ——



# 合作伙伴

>>>

## 济宁鲁科

### 让最先进的检测方案更广泛的服务于社会



# 暗袋

独特的压痕工艺、防止胶片曝光  
2种材质可选，多种规格定做



塑料暗袋

单层（扣帽）  
双层（搭扣）  
双层磁性（搭扣）

人造革暗袋

磁性  
非磁性

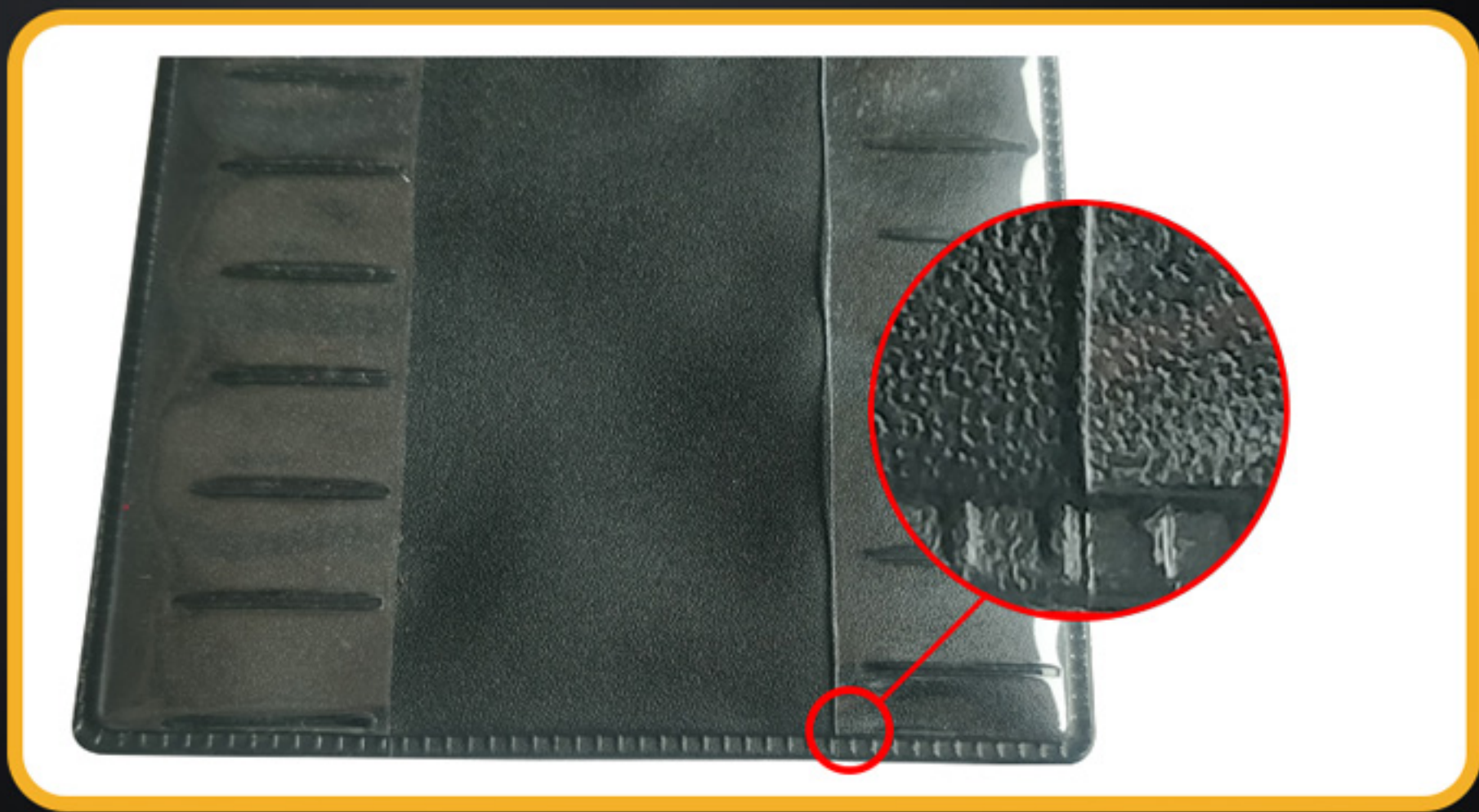
## 塑料 人革 2 种材料可选

品名	型号	品名	型号
塑料单层 (扣帽)	120/150/180*80	塑料双层 (搭扣)	120/150/180*80
	240*80		240*80
	300/360*80		300/360*80
	120/150/180*100		120/150/180*100
	240*100		240*100
	300/360*100		300/360*100
塑料双层 磁性 (搭扣)	120/150/*80	人革 磁性	120/150/*80
	120/150/*100		120/150/*100
	180/240*80		180/240*80
	180/240*100		180/240*100
	300/360*80		300/360*80
	300/360*100		300/360*100
人革 非磁性	120/150/180*80	120/150/180*100	
	240*80	240*100	
	300/360*80	300/360*100	

质量可靠

>>>

独特的压痕工艺  
防止胶片曝光





压力管道



压力容器



船舶工业



石油石化



航空航天



电力设备



工业制造



高校科研



钢结构



军工



核电



铁路

## 暗袋

### 一、功能特点：

- 1、暗袋采用最好的压痕工艺，防止胶片曝光；
- 2、材质分为塑料暗袋、人造革暗袋；
- 3、塑料暗袋分为双层、单层、双层磁性，人造暗袋分为磁性、非磁性；
- 4、可以根据客户要求尺寸定制。

### 二、技术参数

#### 1、塑料单层型号：

- (1) 120/150/180\*80mm；
- (2) 240\*80mm ；
- (3) 300/360\*80mm；
- (4) 120/150/180\*100mm；
- (5) 240\*100mm；
- (6) 300/360\*100mm；

#### 2、塑料双层型号：

- (1) 120/150\*80mm；
- (2) 120/150\*100mm；
- (3) 180/240\*80mm；
- (4) 180/240\*100mm；
- (5) 300/360\*80mm；
- (6) 300/360\*100mm；

#### 3、塑料双层型号：

- (1) 120/150/180\*80mm；
- (2) 240\*80mm；
- (3) 300/360\*80mm；
- (4) 120/150/180\*100mm；
- (5) 240\*100mm；
- (6) 300/360\*100mm；

#### 4、人造革磁性：

- (1) 120/150\*80mm；
- (2) 120/150\*100mm；
- (3) 180/240\*80mm；
- (4) 180/240\*100mm；
- (5) 300/360\*80mm；
- (6) 300/360\*100mm；

#### 5、人造革非磁性：

- (1) 120/150/180\*80mm；
- (2) 240\*80mm；
- (3) 300/360\*80mm；
- (4) 120/150/180\*100mm；
- (5) 240\*100mm；
- (6) 300/360\*100mm。

### 三、配置清单：

- 1、暗袋 1 个。