

# 济宁鲁科检测器材有限公司

—— 专注于无损检测、理化分析仪器 ——





# 合作伙伴

>>>

## 济宁鲁科

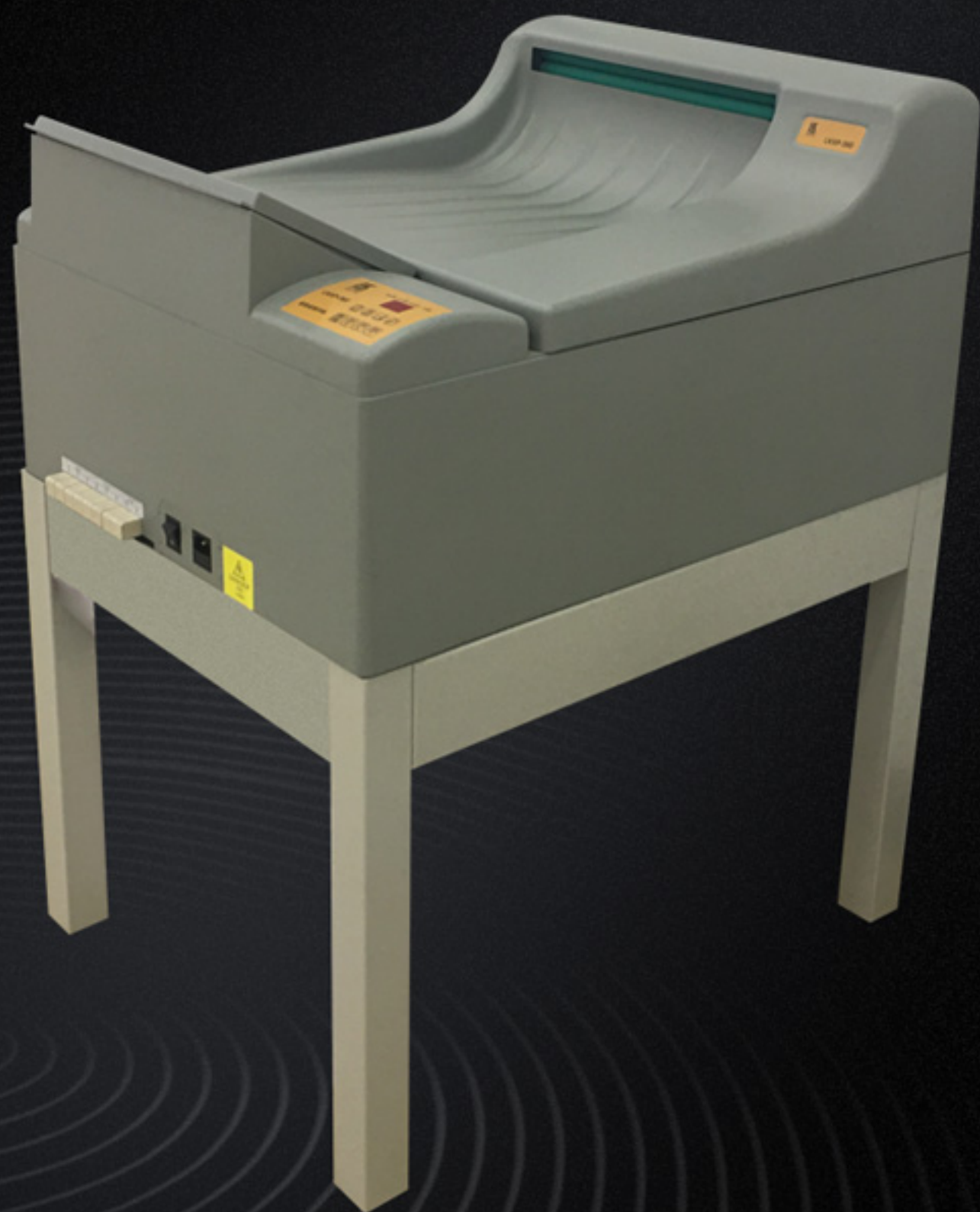
### 让最先进的检测方案更广泛的服务于社会





# 全自动洗片机

LKXP-360



集显影槽、定影槽、漂洗槽、烘干箱为一体  
冲洗宽度范围：60mm—350mm  
显影温度、烘干温度可调节  
冲片药液自动循环、自动补充



# 多角度展示



# 产品尺寸

>>>



冲洗效率高

>>>

8—18张/小时 (356mm\*432mm)

30—72张/小时 (80mm\*300mm)



辊轴组  
间距可调

>>>

避免不同片基的胶片产生压痕现象





质量可靠

>>>

整体机壳，杜绝漏液







压力管道



压力容器



船舶工业



石油石化



航空航天



电力设备



工业制造



高校科研



钢结构



军工



核电



铁路



## LKXP-360 全自动洗片机

### 一、功能特点:

- 1、该款全自动洗片机是全自动运作的台式洗片机。胶片通过显影、定影、水洗、烘干，四个步骤；
- 2、该款全自动洗片机可以自动冲洗胶片。显影温度、烘干温度可调节，冲片药液自动循环、自动补充，功能强大、运行稳定；
- 3、结构紧凑，集显影槽、定影槽、漂洗槽、烘干箱为一体，整体机壳，杜绝漏液；
- 4、先进的冲洗工艺，冲洗过程干进干出，可实现快速出片；
- 5、杜邦材料的密集排列型辊轴组，确保传送各种尺寸的胶片；
- 6、定时运转减少辊轴表面的结晶，并有效激活循环系统；
- 7、可调方向的过桥，绝无卡片现象；
- 8、可调间隔、距离的辊轴组结构，避免不同片基的胶片产生压痕现象；
- 9、专业的锥形烘干风道系统，使胶片两面都能均匀受风，避免胶片产生水迹印；
- 10、微电脑程序控制，性能稳定可靠；
- 11、超大数码显示面板，大气，简洁，并将各项功能基于一身，轻轻一按就能将各项数据调出，查看，调试，一目了然，简单易用。

### 二、技术参数:

- 1、胶片尺寸：最小 60mm\*100mm；最大 360mm\*2000mm；
- 2、冲洗胶片品种：工业基础探伤胶片；
- 3、冲洗时间：6min~14min(间隔 1 分钟可调：360s、420s、480s、540s、600s、660s、720s、780s、840s)；
- 4、进片速度：65mm~145mm/min；
- 5、洗片量：8~18 张/小时（356mm\*432mm），30~72 张/小时（80mm\*300mm）；
- 6、药液温度：显影温度:20~40℃，定影温度：20~40℃，烘干温度：20~70℃；
- 7、水洗温度：常温(5~25℃)；
- 8、显影时间：100s~215s；
- 9、液槽容量：显影：5.2L，定影：5.2L，水洗 5.2L；
- 10、补充量：自动/手动 50~500ml/m<sup>2</sup>；
- 11、显影温度：20~40℃（定影温度根据显影温度自动调节）；
- 12、烘干温度：20~70℃；
- 13、水温：5~30℃；
- 14、耗水量：2L/min（胶片冲洗时）；
- 15、电源：AC 220V/50Hz/8.8A；
- 16、功率：2000W；
- 17、外形尺寸：长 800mm\*宽 580mm\*高 420mm；
- 18、重量：40kg。

### 三、配置清单:

- 1、全自动洗片机 1 台；
- 2、合格证 1 份；
- 3、附件：
  - (1) 电源线 1 根；
  - (2) 进水管 1 根；
  - (3) 显影排液管 1 根 0.5 米（带阀）；
  - (4) 定影排液管 1 根 0.5 米（带阀）；
  - (5) 水洗排液管 1 根 0.5 米（带阀）；
  - (6) 显影补液管 1 根 0.8 米（带嘴）；



- (7) 定影补液管 1 根 0.8 米 (带嘴);
- (8) 显影溢流管 1 根 0.5 米;
- (9) 定影溢流管 1 根 0.5 米;
- (10) 水洗溢流管 1 根 2.0 米;

#### 4、备件:

- (1) 32 牙圆孔齿轮 1 只;
- (2) 32 牙传动齿轮 1 只;
- (3) 20 牙斜齿轮 1 只;
- (4) 16 牙传动齿轮 2 只;
- (5) 10A 保险 2 只;
- (6) 喉箍 2 只;
- (7) 长弹簧片 10 片;
- (8) 短弹簧片 10 片;
- (9) 卡片 8 只;
- (10) 轴套 4 只;
- (11) M4×10 螺丝 2 只;
- (12) M4 螺帽 2 只;
- (13) 锁销 2 只;
- (14) 单向阀 1 只;
- (15) 波纹管 1 只。